



ハーモニー

伊奈病院は
(財)日本医療機能評価機構の
認定病院です

理念

私たちは、安全で質の高い医療を提供し、患者さまに信頼される病院をめざします。

理念の実行方法

1. 私たちは、十分な説明と同意に基づき分かりやすい医療を実践します。
2. 私たちは、自己研鑽に努め、職員が一体となったチーム医療を実践します。
3. 私たちは、患者様の意思・権利・プライバシーを尊重し、思いやりのある医療を実践します。
4. 私たちは、地域に信頼される病院を目指すとともに、職員としての誇りを持つ職場を作ります。
5. 私たちは、健全で効率的な病院経営基盤を確立し、地域の基幹病院としての使命を遂行します。

新しい職員の紹介

内科医師 魚住 信泰



平成26年6月より当院内科に勤務しております魚住信泰と申します。生まれは青森県弘前市、育ちは愛知県名古屋市の、大学時代は東京都内で過ごし、そして10年前から埼玉県民となっております。運動が好きで、上尾シティマラソンには怪我で走れなかった年を除いて毎年参加しています。伊奈町は初めてですが、都心から遠くない場所にもかかわらず、緑も豊かで長閑な感じが気に入っています。伊奈町は町制記念公園内のバラ園が有名と聞いています。初夏のバラは残念ながら見に行けなかったのですが、この秋には趣味の一つである写真撮影も兼ねて是非訪ねてみたいと思っています。前勤務先の上尾中央総合病院では一般内科に所属し、糖尿病、高血圧症などの生活習慣病、感冒、肺炎、気管支喘息、肺気腫などの呼吸器系疾患を主に診療しておりました。生活習慣病や肺気腫の初期段階では特に症状もないため、健診で指摘を受けても受診をしないことや、せっかく受診してもその後の治療の継続が出来ない方が数多く見受けられます。これらの病気は、症状が現れた時点で既に進行していることが多く、治療しても十分な回復が難しい状態となっていることも多いです。是非とも症状が出ないように治療を行っていきましょう。

当院でも一般内科を担当させて頂いておりますが、病院内、他の医療機関との連携を密にとり、患者さまの診療にあたっていききたいと思っておりますので、よろしくお願いたします。

ピンクリボンと NACK5



外科医師 山崎 泰男

「ピンクリボン」とは乳がんの正しい知識を広め、乳がん検診の早期受診を推進することなどを目的として行われる世界規模啓発キャンペーン、もしくはそのシンボルです。日本人女性のうち、乳がんを発症する割合は約 14 人に 1 人とされており、また乳がんで死亡する女性の数は年間 1 万人を超え、そのキャンペーンは年を増すごとに拡大しています。ピンクリボン運動はアメリカで乳がんで亡くなられた患者さんの家族が『このような悲劇が繰り返されないように』との願いを込めて作ったリボンからスタートした乳がんの啓発運動です。

乳がん患者が増えつつあった 1900 年代のアメリカで始まり、行政や市民団体、企業などが乳がんの早期発見を啓発するためのイベントを展開したりピンクリボンをあしらった商品を頒布して、その売り上げの一部を財団や研究団体に寄付するなど積極的に取り組み、市民や行政の意識を変えました。

1993 年にナショナルマンモグラフィーデー（10 月第 3 金曜日）が制定され、アメリカでのマンモグラフィー検診の受診率は 80%となっています。

日本では 2000 年代になってからピンクリボン運動が一般的に認知され始め、年を追うごとに規模は拡大しているものの、乳がん検診の受診率はまだ 40%台と低いのが現状です。

伊奈病院では、5 年前から FM ラジオ局 NACK5 のピンクリボンプロジェクトに協賛しており、その一環として 10 月 1 日に NACK5 本社スタジオにて乳がん検診についてお話しさせて頂きました。

一昨年に続き今回 2 回目でしたが、生放送なので緊張しましたが美しいパーソナリティの池辺愛さんのおかげで 15 分間の放送を無事務めることができました。

この放送やピンクリボンプロジェクトを機に、一人でも多くの方に乳がん検診を受診していただくと幸いです。乳がんも早期発見、早期治療が大切ですので、皆様もぜひ乳がん検診を受けましょう。また少しでも乳房に気になることがありましたら、いつでも外科外来をご受診ください。当院では丁寧な診察、検査、治療をモットーにスタッフ全員が頑張っておりますので宜しくお願い致します。



放送終了後 池辺愛さんと記念撮影



大宮アルシェ壁面に巨大ピンクリボン出現!!



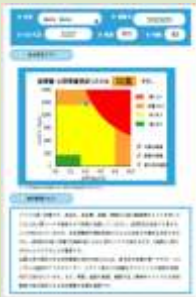
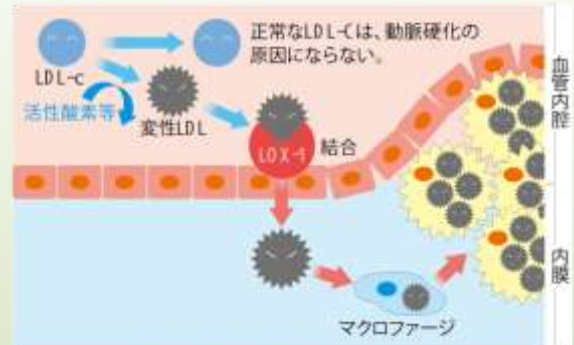
採血のみで脳梗塞・心筋梗塞のリスクがわかる新しい検査 「LOX-index (ロックス・インデックス)」



動脈硬化が原因とされる心疾患、脳血管疾患は、日本人の死因ではがんと同水準、患者数では圧倒的に多いことがわかっています。記憶に新しいところでは、30代のサッカー選手の急死、30代の女性アナウンサーや40代の女優の入院など、若年化も進んでいます。特に脳梗塞は、日本人の寝たきりの原因第一位で、一命を取り留めても重い後遺症が残ります。LOX-index値が高いと脳梗塞・心筋梗塞の発症率が高くなることが、過去10年以上の国内での研究でわかっています。LOX-indexは採血のみでできる簡単な検査です。

動脈硬化の原因を知ろう!

原因は、LDLコレステロール(悪玉)ですが、中でもサビ付いた変性LDLコレステロールが「最大の悪玉」です。変性LDLは、血管にあるLOX-1というトラップに捕まります。これが、動脈硬化のはじまりです。



特に、

- ✓ 脳梗塞、心筋梗塞の発症が不安な方
- ✓ 高血圧、脂質異常症、糖尿病の既往歴がある方
- ✓ 40歳以上の方
- ✓ ご家族に脳梗塞・心筋梗塞に罹った人がいる方には受診をお勧めしています。

AICS (アミノインデックスがんリスクスクリーニング) 検査



血液中のアミノ酸濃度を測定し、健康な人とがんである人のアミノ酸濃度バランスの違いを統計的に解析することで、がん罹患しているリスクを評価する新しい検査です。健康な人の血液中のアミノ酸濃度は、それぞれ一定に保たれるようにコントロールされていますが、さまざまな病気になると、一定に保たれている血液中のアミノ酸濃度のバランスが変化することが分かっています。この性質を応用したのがAICSです。



【検査料金】

| 検査項目 | 対象年齢 | 評価対象の病気・がん | 料金(税別) | |
|-------------|---------|--------------------------------------|---------|---------|
| | | | 単独 | オプション |
| LOX-index | 30歳以上 | ・脳梗塞 ・心筋梗塞 | 13,000円 | 12,000円 |
| 男性 AICS【4種】 | 40歳~90歳 | ・胃がん ・肺がん ・大腸がん・前立腺がん | 17,000円 | 16,000円 |
| 女性 AICS【5種】 | 25歳~80歳 | ・胃がん ・肺がん ・大腸がん・乳がん ・子宮がん、卵巣がん | 17,000円 | 16,000円 |
| 女性 AICS【2種】 | 25歳~80歳 | ・乳がん ・子宮がん、卵巣がん | 8,000円 | 7,000円 |

<お問い合わせ>

健康管理センター

TEL048-723-6071 (直)

9:00~17:00

(土日祝祭日除く)

患者さまからのメッセージ

- Q. ナース、診療に当たる従業員の皆さん、患者の立場にたって、診療して下さる諸氏に敬意を表します。患者に対するマナーの良さ、誰一人として患者に悪印象を与えた人はいないと思われま。それは看護師さん、皆さんが病院側から指導があったからと言うだけではないと思われま。労使一丸となって、地域に接し医療の発展に努力しているからだと思われま。夜勤の方もいるようですが、頑張ってください。
- A. お褒めの言葉ありがとうございます。笑顔と思いやりをもって、今後も医療、看護にあたってまいります。

- Q. 外来診療担当表が出来ましたが、女性医師を赤で表記して頂けると、より良いかなと思われま。
- A. この度はご指摘ありがとうございます。頂きましたご意見を参考に、担当医表の女性医師が分かりやすくなるよう直させていただきます。貴重なご意見ありがとうございました。

緩和ケアの部屋

がんは痛みや辛さを伴うことがある病気です。患者さまには、がんそのものによる痛み、手術後の痛み、抗がん剤や放射線治療の副作用の辛さがあります。痛みや辛さは無理や我慢する必要はありません。日常生活を送ることができなくなるこのほうがむしろ問題です。

痛みを我慢すればするほど慢性化して、患者さまの健康状態に良くない影響を与えます。痛い時、苦しい時、辛い時には、主治医や看護師に伝えましょう。

また、リハビリの支援に当たる専門治療士や社会的な悩みの解決を支援するソーシャルワーカーなどがチームを組んで、患者さまの身体の痛みや心の悩みだけでなく、生活上の辛さも和らげる手助けをします。

緩和ケア認定看護師

佐久間 紀香



新入職員紹介

診療部

福山 達也

看護部

中根 愛子
松村 裕美
阿部 順子
宮本 理英
鈴木 洋子
西村 舞
伊東 佳奈恵

居宅介護支援事業所「ささえ」

小林 裕美

よろしくお願致します。

編集後記

皆様のお陰で今回も無事に発行する事が出来ました。今後も医療情報・伊奈病院での取り組み等、皆様のお役に立てる情報をお届けして参ります。



医療法人一心会 伊奈病院

〒362-0806 埼玉県北足立郡伊奈町小室 9419

TEL : 048-721-3692(代)

ホームページ :

http://www.issin.or.jp/ina_new/

公式 facebook ページ : <http://www.facebook.com/inahospital>



当院の携帯サイトはQRコードよりアクセスしてください。

http://www.issin.or.jp/ina_new/mobile/

